

# KATSUSHIKA HOKUSAI

SOUS LA VAGUE AU LARGE DE KANAGAWA  
1826-1836

LES PETITS  
CURIEUX



## Une nature grandiose

Cette estampe fait partie d'une série de trente-six vues représentant le **mont Fuji**, montagne sacrée du Japon. Hokusai célèbre la puissance de la nature en plongeant le mont Fuji dans ce décor d'une **mer déchaînée**.

## Hokusai, « fou de dessin »

Hokusai, né en 1760, est un **artiste japonais**. Il se surnomme lui-même «gakyôjin» qui signifie « Fou de dessin ». Grand contemplatif, il aime peindre le Japon, ses habitants et ses paysages. Il s'emploie à différentes techniques : croquis, peinture et gravure.

## Une vague surréaliste

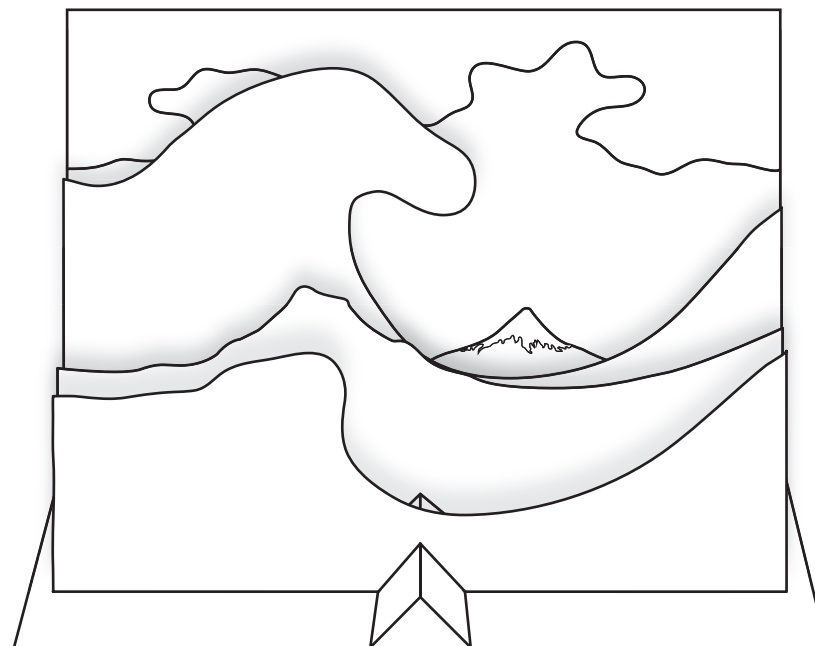
Hokusai nous saisit par la puissance de cette vague, prête à déferler sur les barges des pêcheurs. Cette vague, s'apparentant à une **main griffue**, semble sortir d'un conte fantastique !

## Là-bas, au loin !

Le Fuji, le **plus haut sommet** du Japon, apparaît au loin, **infiniment petit**. Hokusai s'inspire de la perspective occidentale : il place en arrière-plan le mont Fuji prêt à être englouti par cette vague gigantesque !

## Donne du relief aux vagues d'Hokusai !

1. Découpe les différents plans qui se trouvent sur les pages suivantes.
2. Redonne-leur de la couleur !
3. Découpe ton socle.
4. Glisse tes plans dans les fentes découpées.

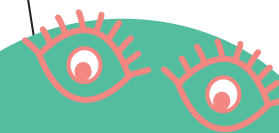
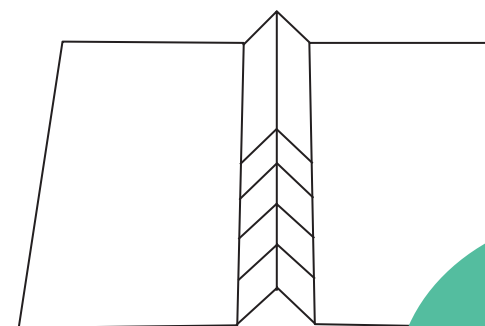


À TES  
CISEAUX !



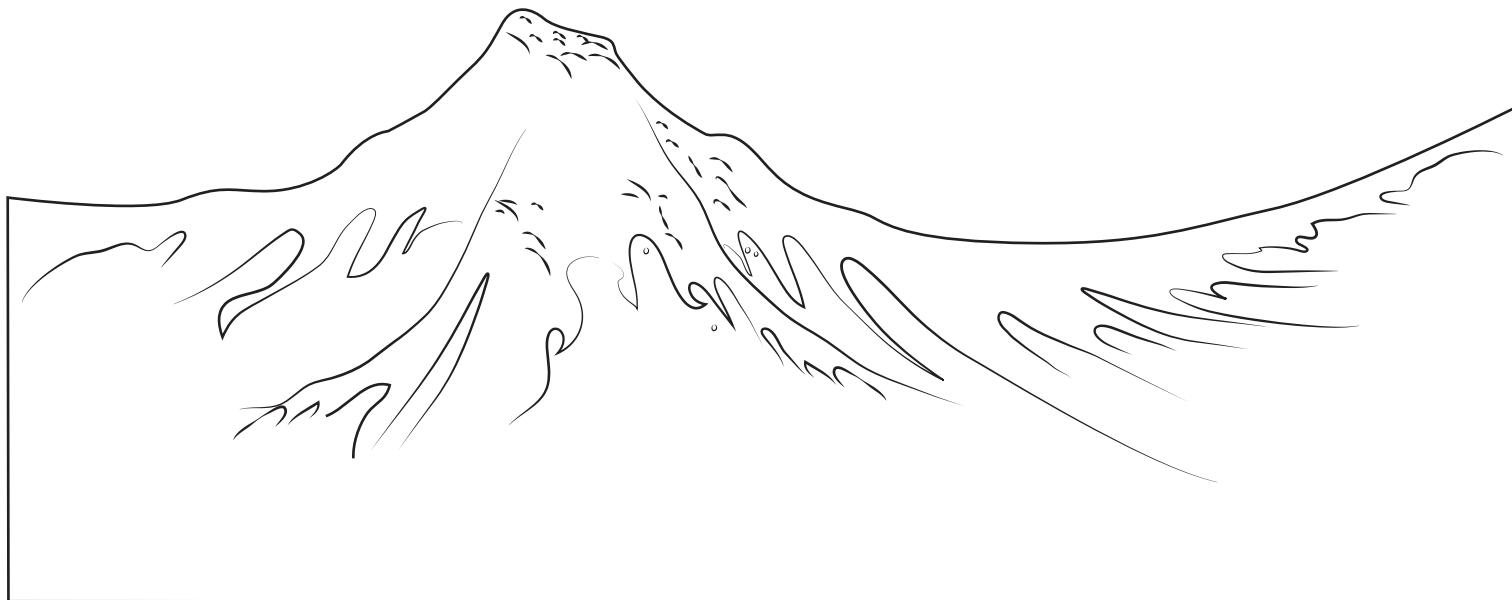
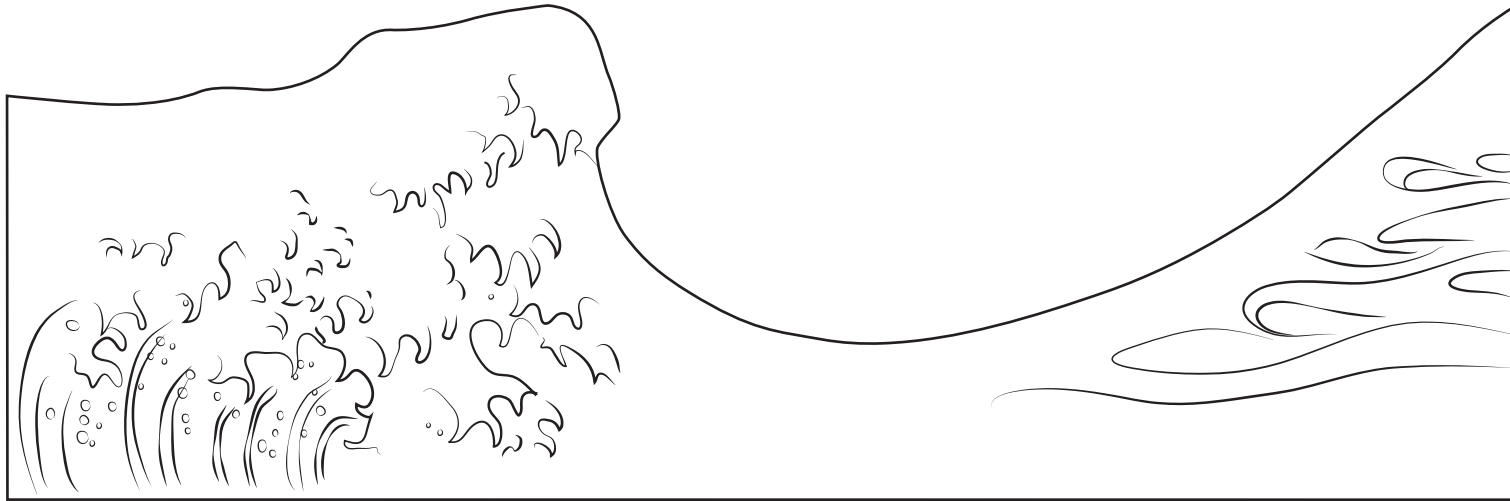
Pour le socle, il te faudra :

1. 1 feuille A4 cartonnée (une couverture de magazine fera très bien l'affaire !)
2. Plie ta feuille en deux dans le sens de la longueur.
3. Replie le bord de ta feuille à environ 2,5 cm. Près du bord réalise 4 découpes à intervalles réguliers (env. 3 cm) et arrête-toi à la pliure.
4. Ouvre ta feuille !

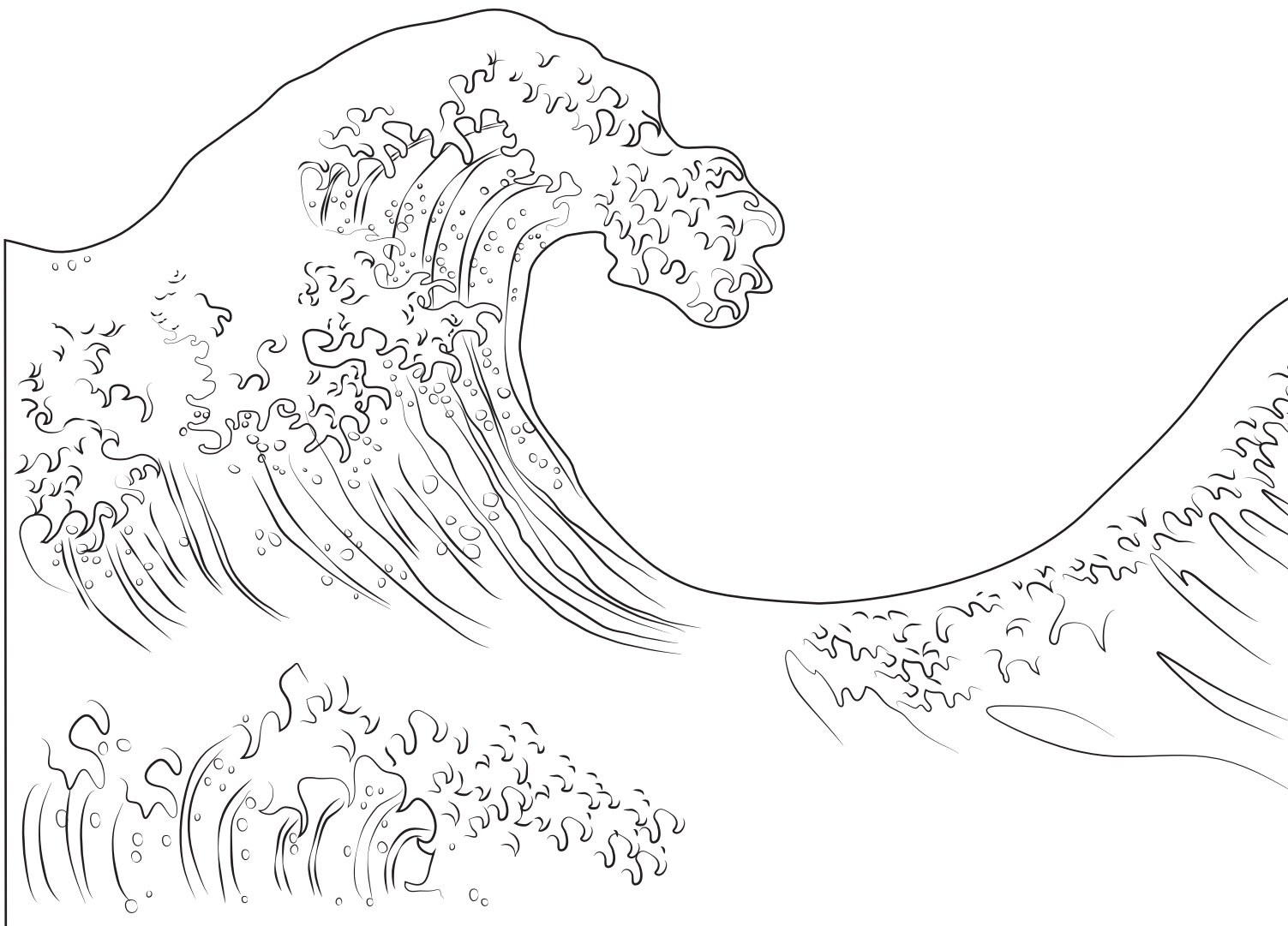


N'oublie pas de prendre  
en photo ton oeuvre  
et de la publier avec le  
#makemuseum !

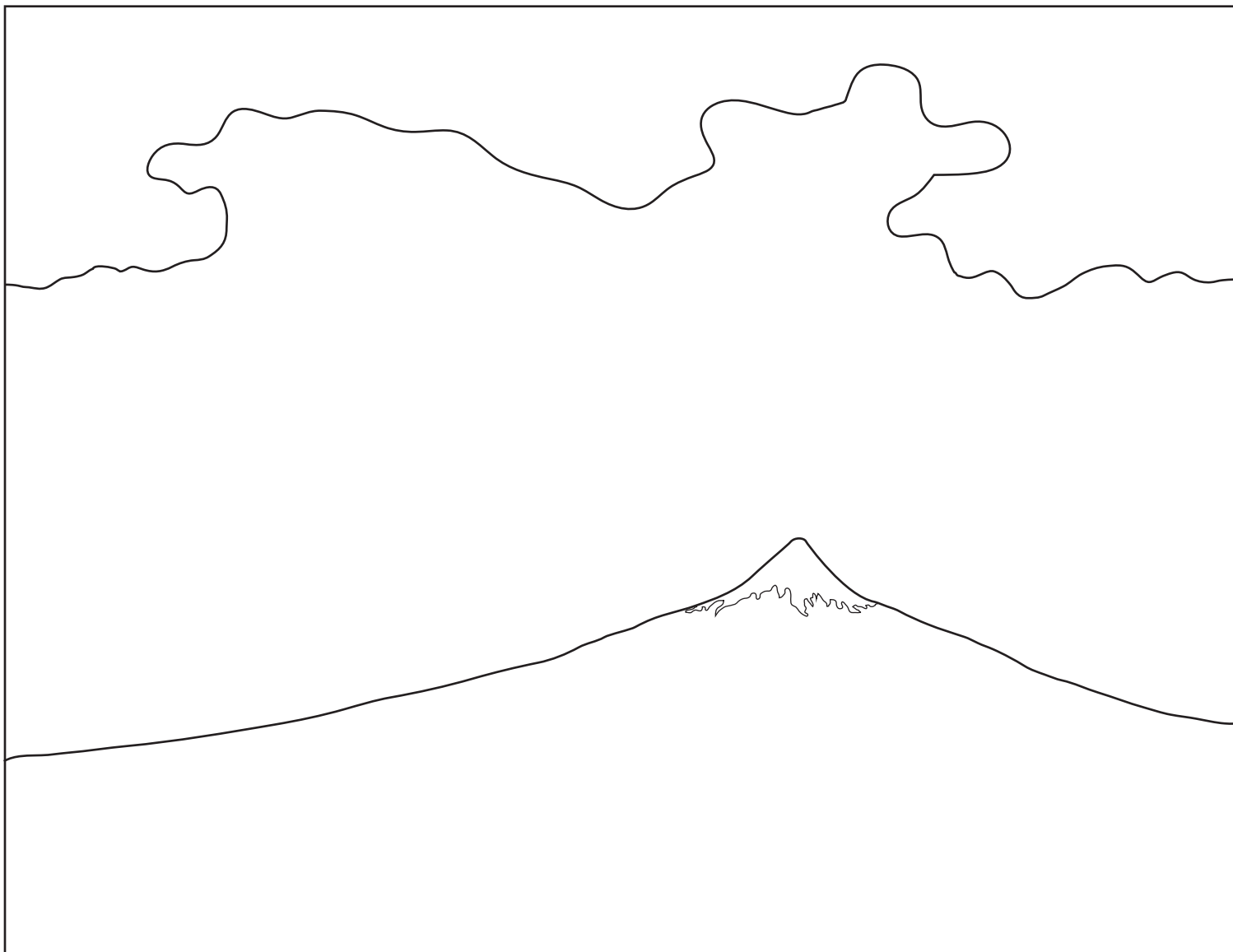
# 1<sup>er</sup> ET 2<sup>ème</sup> PLANS



3ème PLAN 



# 4ème PLAN



make my museum

Suivez-nous

